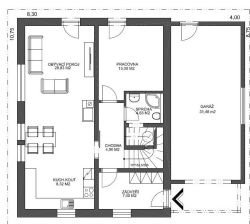


# Projekt rodinného domu Pája

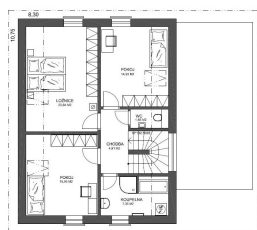


Dispozice	<b>5+1+G</b>
Zastavěná plocha	<b>128 m<sup>2</sup></b>
Užitná plocha	<b>169 m<sup>2</sup></b>
Orientace vstupu	<b>S, SV, V</b>
Garáž / Garážové stání	<b>ANO</b>
Sklon střechy	<b>40°</b>
Výška hřebene střechy	<b>8.2 m</b>
Cena projektu	<b>29.900 Kč</b>
Orientační cena domu	<b>1.8 mil. Kč</b>

**Cena zahrnuje:  
základy na rovině,  
zdivo IZOLOX,  
montáž,  
beton**



00h PÁJA  
STUŽE PÁJE FUTUR



00h PÁJA  
STUŽE PÁJE FUTUR

