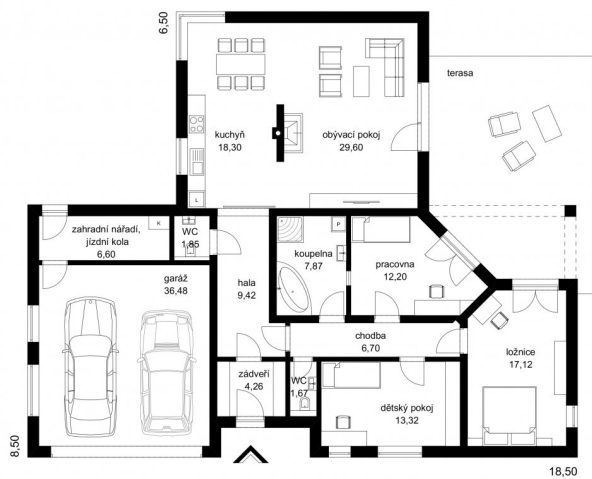


Projekt bungalovu Bára II



Dispozice	4+1+2G
Zastavěná plocha	216 m²
Užitná plocha	169 m²
Orientace vstupu	S, SV, V
Garáž / Garážové stání	ANO
Sklon střechy	25°
Výška hřebene střechy	5.4 m
Cena projektu	29.900 Kč
Orientační cena domu	1.69 mil. Kč

**Cena zahrnuje:
základy na rovině,
zdivo IZOLOX,
montáž,
beton**



DŮM **BÁRA II**
STUDIE FIRMY **FUTUR**

