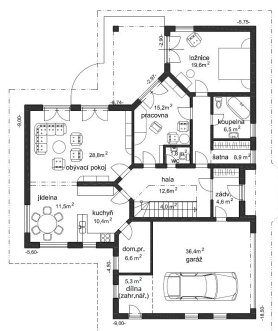


Projekt rodinného domu Barbora

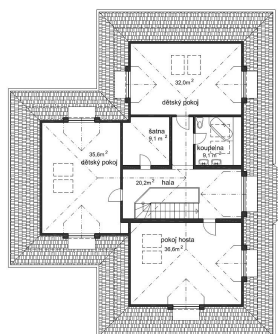


Dispozice	6+1+2G
Zastavěná plocha	217 m²
Užitná plocha	262 m²
Orientace vstupu	S, SV, V
Garáž / Garážové stání	ANO
Sklon střechy	30°
Výška hřebene střechy	6.9 m
Cena projektu	29.900 Kč
Orientační cena domu	2.71 mil. Kč

**Cena zahrnuje:
základy na rovině,
zdivo IZOLOX,
montáž,
beton**



001 BARBORA
STUŽE FARNY FUTUR



002 BARBORA
STUŽE FARNY FUTUR

