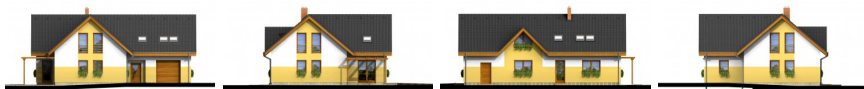


# Projekt rodinného domu Lucka



Dispozice	<b>6+1+G</b>
Zastavěná plocha	<b>150 m<sup>2</sup></b>
Užitná plocha	<b>194 m<sup>2</sup></b>
Orientace vstupu	<b>J, JV, V</b>
Garáž / Garážové stání	<b>ANO</b>
Sklon střechy	<b>40°</b>
Výška hřebene střechy	<b>7.1 m</b>
Cena projektu	<b>29.900 Kč</b>
Orientační cena domu	<b>2.16 mil. Kč</b>

**Cena zahrnuje:**  
základy na rovině,  
zdivo IZOLOX,  
montáž,  
beton

