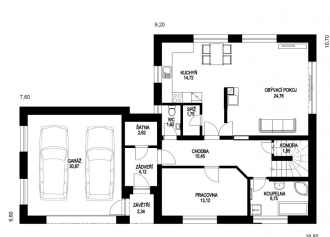


Projekt rodinného domu Karolína



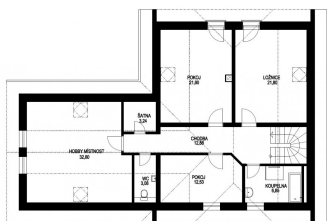
Dispozice	6+1+2G
Zastavěná plocha	153 m²
Užitná plocha	213 m²
Orientace vstupu	S, SV, V
Garáž / Garážové stání	ANO
Sklon střechy	40°
Výška hřebene střechy	8.05 m
Cena projektu	29.900 Kč
Orientační cena domu	2.23 mil. Kč

**Cena zahrnuje:
základy na rovině,
zdivo IZOLOX,
montáž,
beton**



PRÍZEMÍ

DOM KAROLÍNA
STUPEŇ PRVNÍ FUTUR



PODKROVÍ

DOM KAROLÍNA
STUPEŇ PRVNÍ FUTUR

