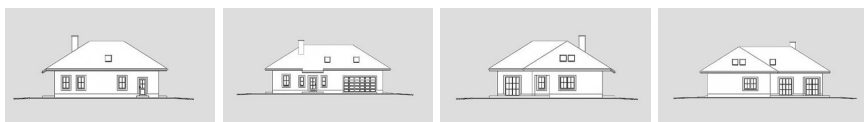


Projekt rodinného domu Sandra

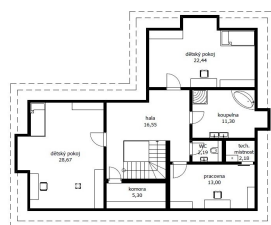


Dispozice	5+1+2G
Zastavěná plocha	168 m²
Užitná plocha	221 m²
Orientace vstupu	S, SV, V
Garáž / Garážové stání	ANO
Sklon střechy	30°
Výška hřebene střechy	6.65 m
Cena projektu	29.900 Kč
Orientační cena domu	2.13 mil. Kč

**Cena zahrnuje:
základy na rovině,
zdivo IZOLOX,
montáž,
beton**



15,50
00h SANDRA
STUPEŇ PRVÝ FUTUR



00h SANDRA
STUPEŇ DRUHÝ FUTUR

