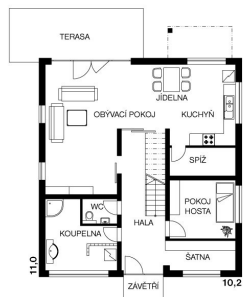


Projekt rodinného domu Sára

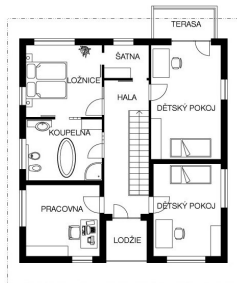


Dispozice	6+1
Zastavěná plocha	132 m²
Užitná plocha	183 m²
Orientace vstupu	S, SV, V
Garáž / Garážové stání	NE
Sklon střechy	6°
Výška hřebene střechy	7.8 m
Cena projektu	29.900 Kč
Orientační cena domu	1.87 mil. Kč

Cena zahrnuje:
základy na rovině,
zdivo IZOLOX,
montáž,
beton



DŮM SÁRA
STUDIE FIRMY FUTUR



DŮM SÁRA
STUDIE FIRMY FUTUR

