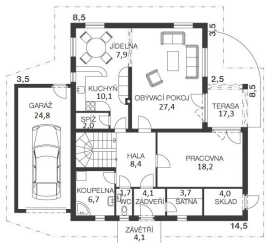
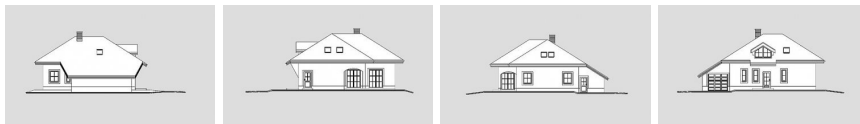


Projekt rodinného domu Klára

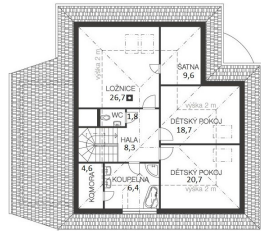


Dispozice	5+1+G
Zastavěná plocha	154 m²
Užitná plocha	195 m²
Orientace vstupu	S, SV, V
Garáž / Garážové stání	ANO
Sklon střechy	30°
Výška hřebene střechy	6.9 m
Cena projektu	29.900 Kč
Orientační cena domu	1.92 mil. Kč

**Cena zahrnuje:
základy na rovině,
zdivo IZOLOX,
montáž,
beton**



DŮM KLÁRA
STUŽIE FIRMY FUTUR



DŮM KLÁRA
STUŽIE FIRMY FUTUR

