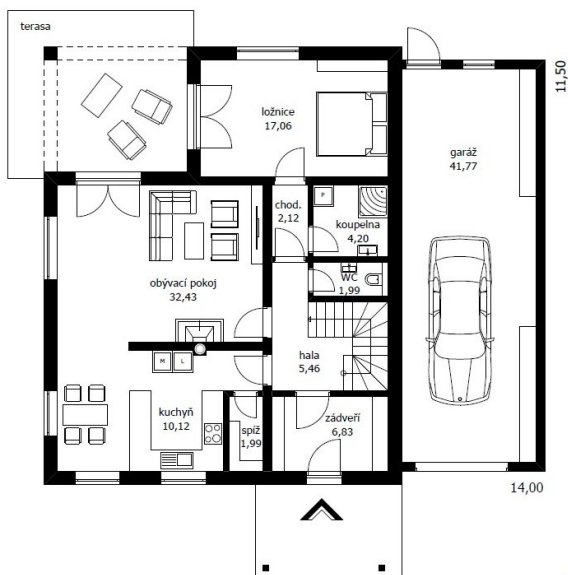
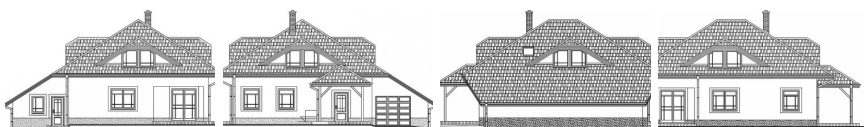


Projekt rodinného domu Adéla s garáží

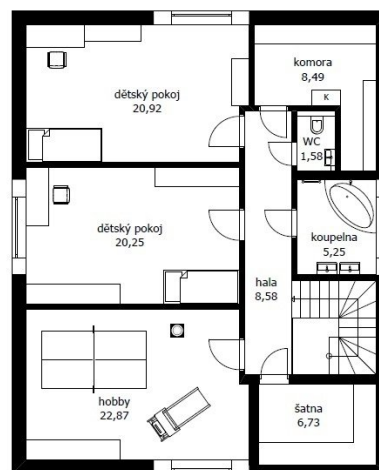


Dispozice	5+1+G
Zastavěná plocha	163 m²
Užitná plocha	189 m²
Orientace vstupu	S, SV, V
Garáž / Garážové stání	ANO
Sklon střechy	32°
Výška hřebene střechy	7.3 m
Cena projektu	29.900 Kč
Orientační cena domu	1.92 mil. Kč

**Cena zahrnuje:
základy na rovině,
zdivo IZOLOX,
montáž,
beton**



DŮM ADÉLA s garáží
STUDIE FIRMY FUTUR



DŮM ADÉLA s garáží
STUDIE FIRMY FUTUR