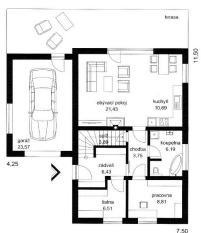


Projekt rodinného domu Čestmír s garáží



Dispozice	5+1+G
Zastavěná plocha	110 m²
Užitná plocha	169 m²
Orientace vstupu	S, SV, V
Garáž / Garážové stání	ANO
Sklon střechy	32°
Výška hřebene střechy	7.8 m
Cena projektu	29.900 Kč
Orientační cena domu	2 mil. Kč

**Cena zahrnuje:
základy na rovině,
zdivo IZOLOX,
montáž,
beton**



03/04 ČESTMÍR 1:100
STUŽKA: FUTUR



03/04 ČESTMÍR 1:100
STUŽKA: FUTUR

