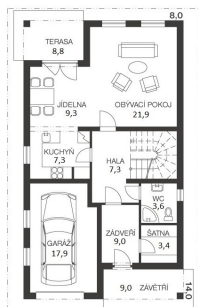


Projekt rodinného domu Renata

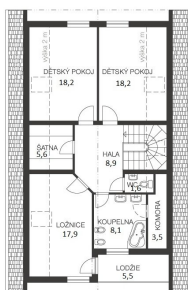


Dispozice	4+1+G
Zastavěná plocha	112 m²
Užitná plocha	151 m²
Orientace vstupu	S, SV, V
Garáž / Garážové stání	ANO
Sklon střechy	40°
Výška hřebene střechy	7.55 m
Cena projektu	29.900 Kč
Orientační cena domu	1.89 mil. Kč

Cena zahrnuje:
základy na rovině,
zdivo IZOLOX,
montáž,
beton



dům RENATA
STUDIE FIBRY FUTUR



dům RENATA
STUDIE FIBRY FUTUR

