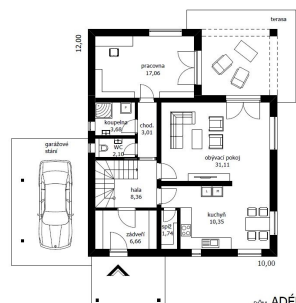
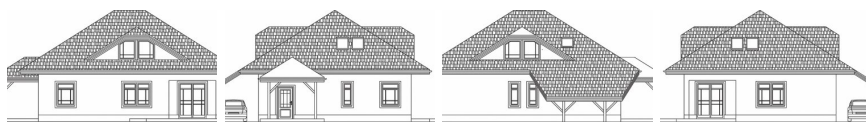


# Projekt rodinného domu Adéla

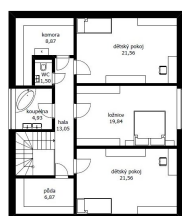


Dispozice	<b>5+1+GS</b>
Zastavěná plocha	<b>120 m<sup>2</sup></b>
Užitná plocha	<b>189 m<sup>2</sup></b>
Orientace vstupu	<b>S, SV, V</b>
Garáž / Garážové stání	<b>ANO</b>
Sklon střechy	<b>32°</b>
Výška hřebene střechy	<b>7.1 m</b>
Cena projektu	<b>29.900 Kč</b>
Orientační cena domu	<b>1.7 mil. Kč</b>

**Cena zahrnuje:  
základy na rovině,  
zdivo IZOLOX,  
montáž,  
beton**



DŮM ADÉLA  
STUŽBE FIBRY FUTUR



DŮM ADÉLA  
STUŽBE FIBRY FUTUR

