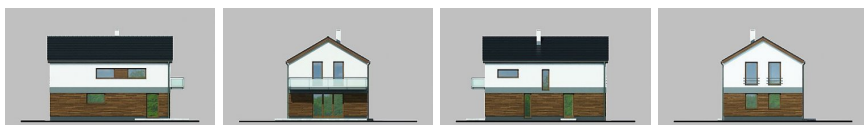


# Projekt rodinného domu Čestmír



Dispozice	<b>5+1</b>
Zastavěná plocha	<b>86 m<sup>2</sup></b>
Užitná plocha	<b>145 m<sup>2</sup></b>
Orientace vstupu	<b>S, SV, V</b>
Garáž / Garážové stání	<b>NE</b>
Sklon střechy	<b>28°</b>
Výška hřebene střechy	<b>7.8 m</b>
Cena projektu	<b>29.900 Kč</b>
Orientační cena domu	<b>1.8 mil. Kč</b>

**Cena zahrnuje:  
základy na rovině,  
zdivo IZOLOX,  
montáž,  
beton**



DOM ČESTMÍR  
STUPEň PRVNÍ FUTUR



DOM ČESTMÍR  
STUPEň DRUHÝ FUTUR

