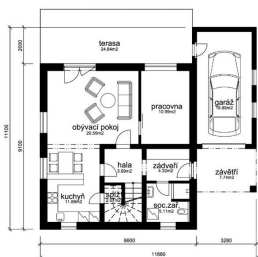


Projekt rodinného domu Kristýna

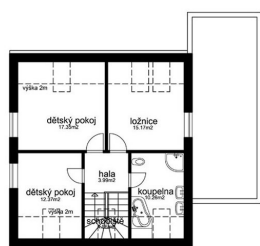


Dispozice	5+1+G
Zastavěná plocha	108 m²
Užitná plocha	122 m²
Orientace vstupu	S, SV, V
Garáž / Garážové stání	ANO
Sklon střechy	38°
Výška hřebene střechy	7.85 m
Cena projektu	29.900 Kč
Orientační cena domu	1.68 mil. Kč

**Cena zahrnuje:
základy na rovině,
zdivo IZOLOX,
montáž,
beton**



dům KRISTÝNA
STUDIE FIBMY FUTUR



dům KRISTÝNA
STUDIE FIBMY FUTUR

