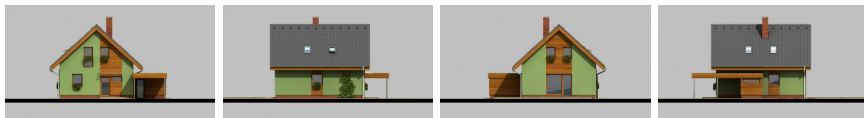


Projekt rodinného domu Otík



Dispozice	5+1+GS
Zastavěná plocha	102 m²
Užitná plocha	114 m²
Orientace vstupu	S, SV, V
Garáž / Garážové stání	ANO
Sklon střechy	42°
Výška hřebene střechy	7.6 m
Cena projektu	29.900 Kč
Orientační cena domu	1.39 mil. Kč

Cena zahrnuje:
základy na rovině,
zdivo IZOLOX,
montáž,
beton

