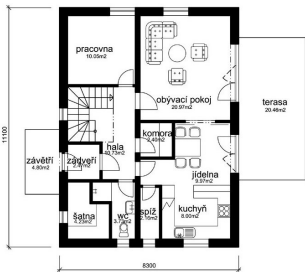
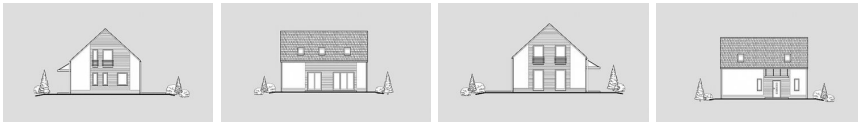


Projekt rodinného domu Tamara

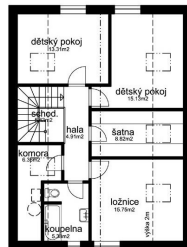


| | |
|------------------------|--------------------------|
| Dispozice | 5+1 |
| Zastavěná plocha | 92 m² |
| Užitná plocha | 149 m² |
| Orientace vstupu | S, SV, V |
| Garáž / Garážové stání | NE |
| Sklon střechy | 42° |
| Výška hřebene střechy | 7.8 m |
| Cena projektu | 29.900 Kč |
| Orientační cena domu | 1.58 mil. Kč |

**Cena zahrnuje:
základy na rovině,
zdivo IZOLOX,
montáž,
beton**



dům TAMARA
STUDIE FIBRY FUTUR



dům TAMARA
STUDIE FIBRY FUTUR

