

Projekt rodinného domu Michaela

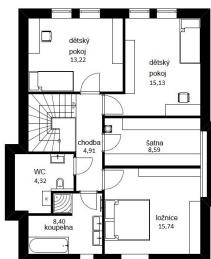


Dispozice	5+1
Zastavěná plocha	93 m²
Užitná plocha	153 m²
Orientace vstupu	S, SV, V
Garáž / Garážové stání	NE
Sklon střechy	42°
Výška hřebene střechy	8 m
Cena projektu	29.900 Kč
Orientační cena domu	1.65 mil. Kč

**Cena zahrnuje:
základy na rovině,
zdivo IZOLOX,
montáž,
beton**



DŮM MICHAELA
STUDIE FIRMY FUTUR



DŮM MICHAELA
STUDIE FIRMY FUTUR

