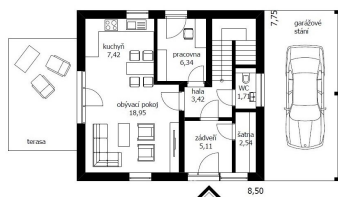


Projekt rodinného domu Eliška



Dispozice	4+1+GS
Zastavěná plocha	94 m²
Užitná plocha	98 m²
Orientace vstupu	S, SV, V
Garáž / Garážové stání	ANO
Sklon střechy	35°
Výška hřebene střechy	8 m
Cena projektu	29.900 Kč
Orientační cena domu	1.34 mil. Kč

Cena zahrnuje:
základy na rovině,
zdivo IZOLOX,
montáž,
beton



DŮM ELIŠKA
STUŽIE PŘÍRHY FUTUR



DŮM ELIŠKA
STUŽIE PŘÍRHY FUTUR

