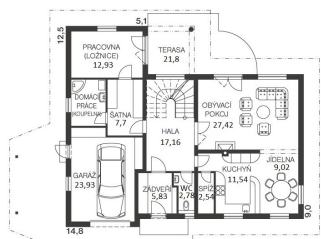
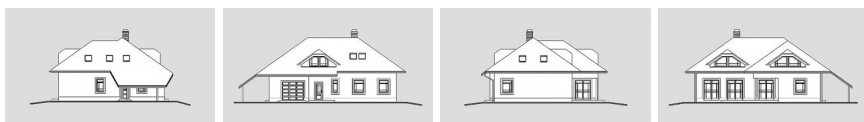


# Projekt rodinného domu Linda 1G

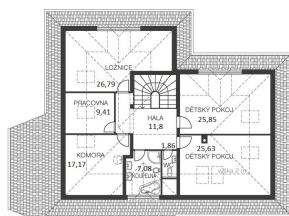


Dispozice	<b>6+1+GS</b>
Zastavěná plocha	<b>160 m<sup>2</sup></b>
Užitná plocha	<b>236 m<sup>2</sup></b>
Orientace vstupu	<b>S, SV, V</b>
Garáž / Garážové stání	<b>ANO</b>
Sklon střechy	<b>35°</b>
Výška hřebene střechy	<b>7.2 m</b>
Cena projektu	<b>29.900 Kč</b>
Orientační cena domu	<b>2.28 mil. Kč</b>

**Cena zahrnuje:**  
základy na rovině,  
zdivo IZOLOX,  
montáž,  
beton



dřh LINDA 1G  
STUŽE FBRY FUTUR



dřh LINDA 1G  
STUŽE FBRY FUTUR

