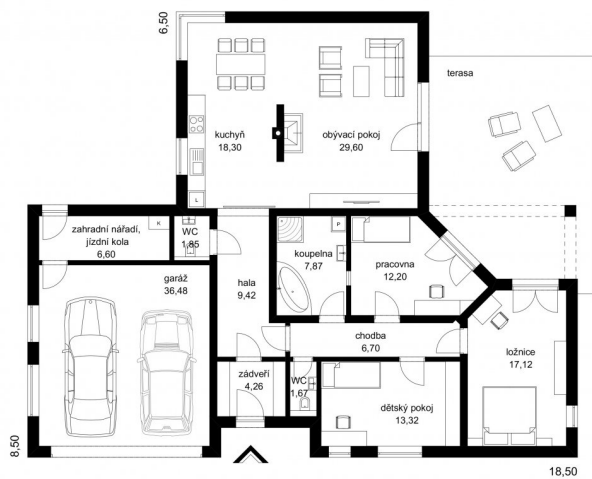
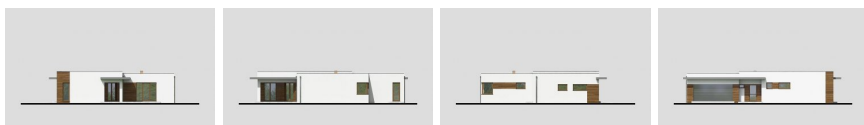


Projekt bungalovu Bára I



Dispozice	4+1+2G
Zastavěná plocha	216 m²
Užitná plocha	169 m²
Orientace vstupu	S, SV, V
Garáž / Garážové stání	ANO
Sklon střechy	0°
Výška hřebene střechy	3.8 m
Cena projektu	29.900 Kč
Orientační cena domu	2.4 mil. Kč

Cena zahrnuje:
základy na rovině,
zdivo IZOLOX,
montáž,
beton



DŮM **BÁRA I**
STUDIE FIRMY **FUTUR**

