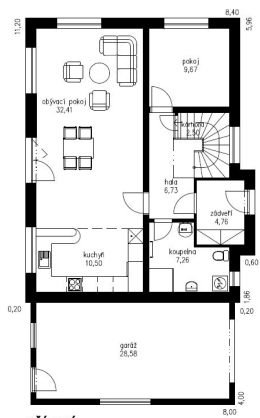


Projekt rodinného domu Michaela s garáží

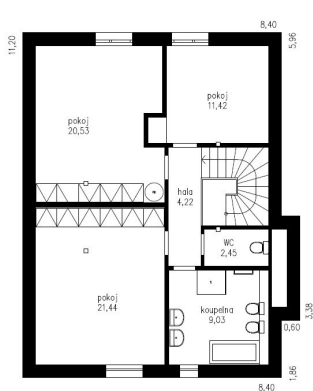


| | |
|------------------------|--------------------------|
| Dispozice | 5+1+G |
| Zastavěná plocha | 126 m² |
| Užitná plocha | 140 m² |
| Orientace vstupu | S,VS,V |
| Garáž / Garážové stání | ANO |
| Sklon střechy | 42° |
| Výška hřebene střechy | 8 m |
| Cena projektu | 29.900 Kč |
| Orientační cena domu | 1.82 mil. Kč |

**Cena zahrnuje:
základy na rovině,
zdivo IZOLOX,
montáž,
beton**



PŘÍZEMÍ
DŮM MICHAELA S GARÁŽÍ
STUĐIE FIRMY FUTUR



PODKROVÍ
DŮM MICHAELA S GARÁŽÍ
STUĐIE FIRMY FUTUR

